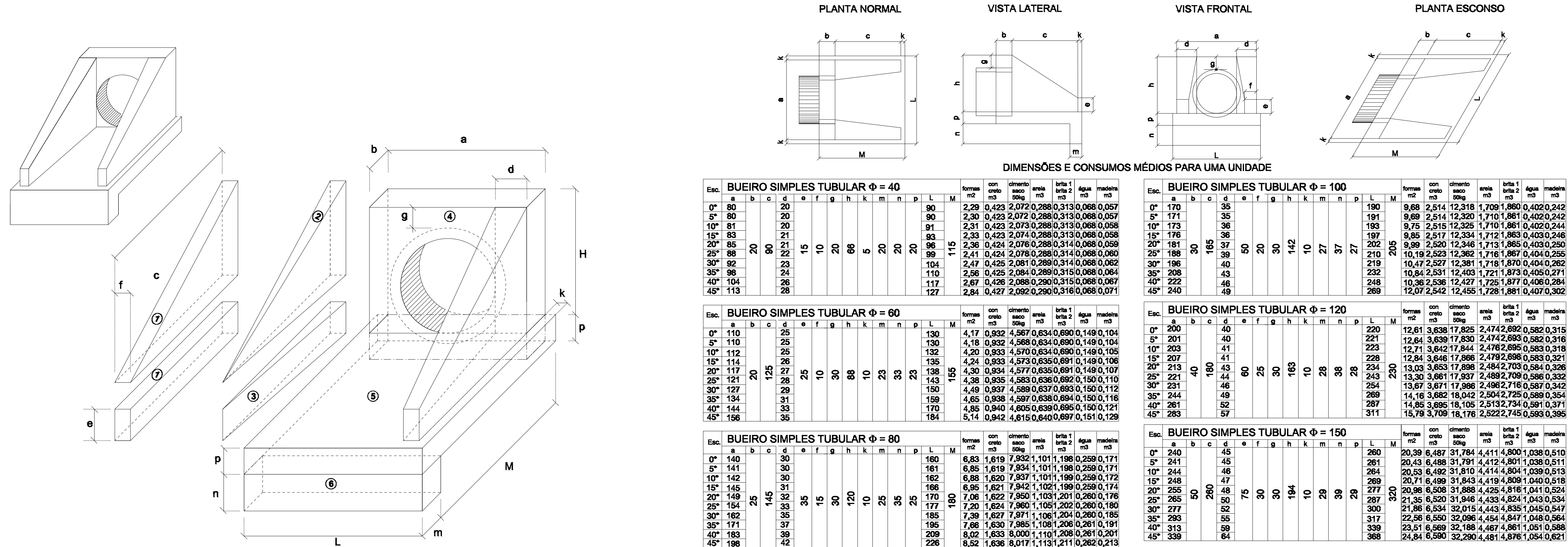


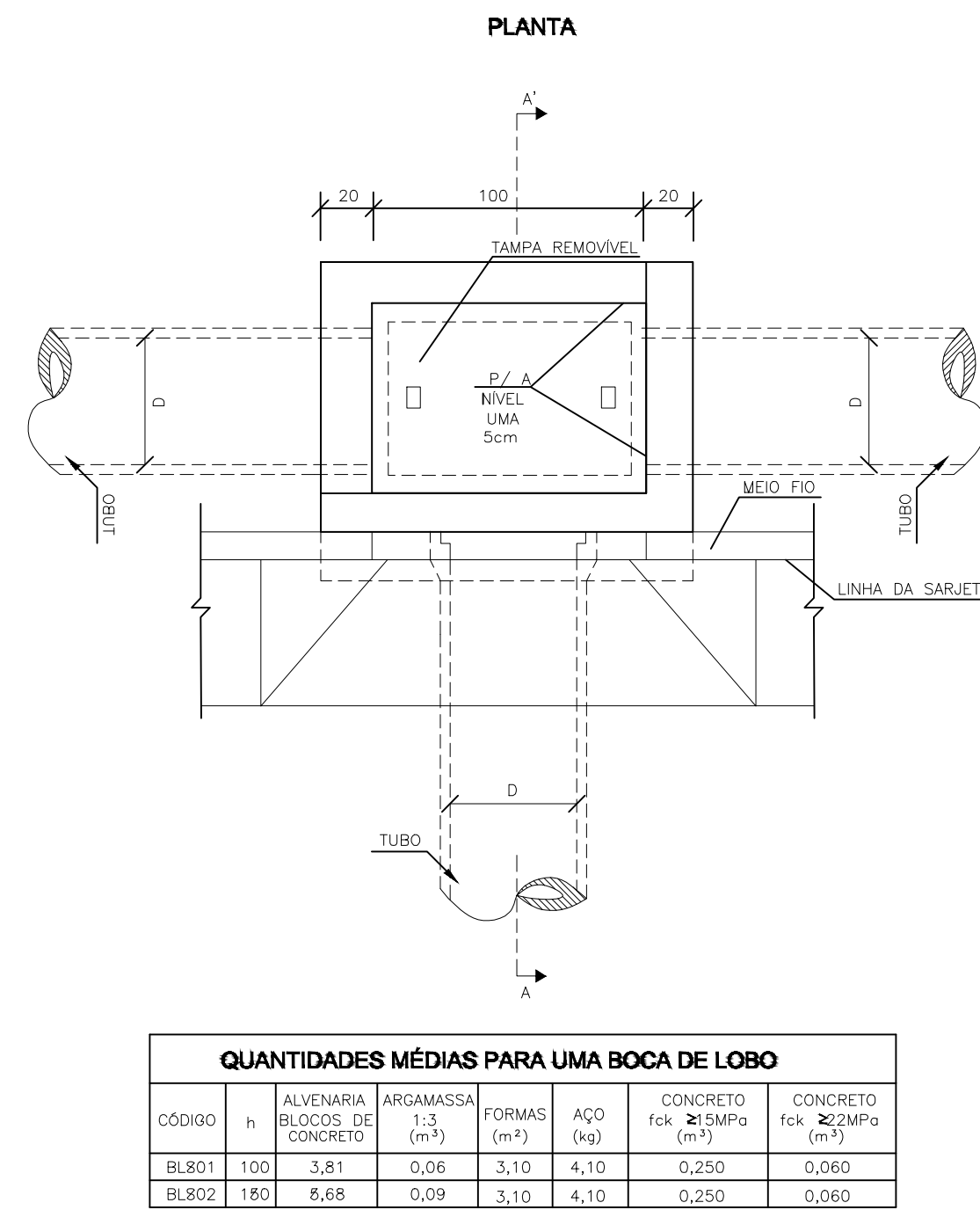
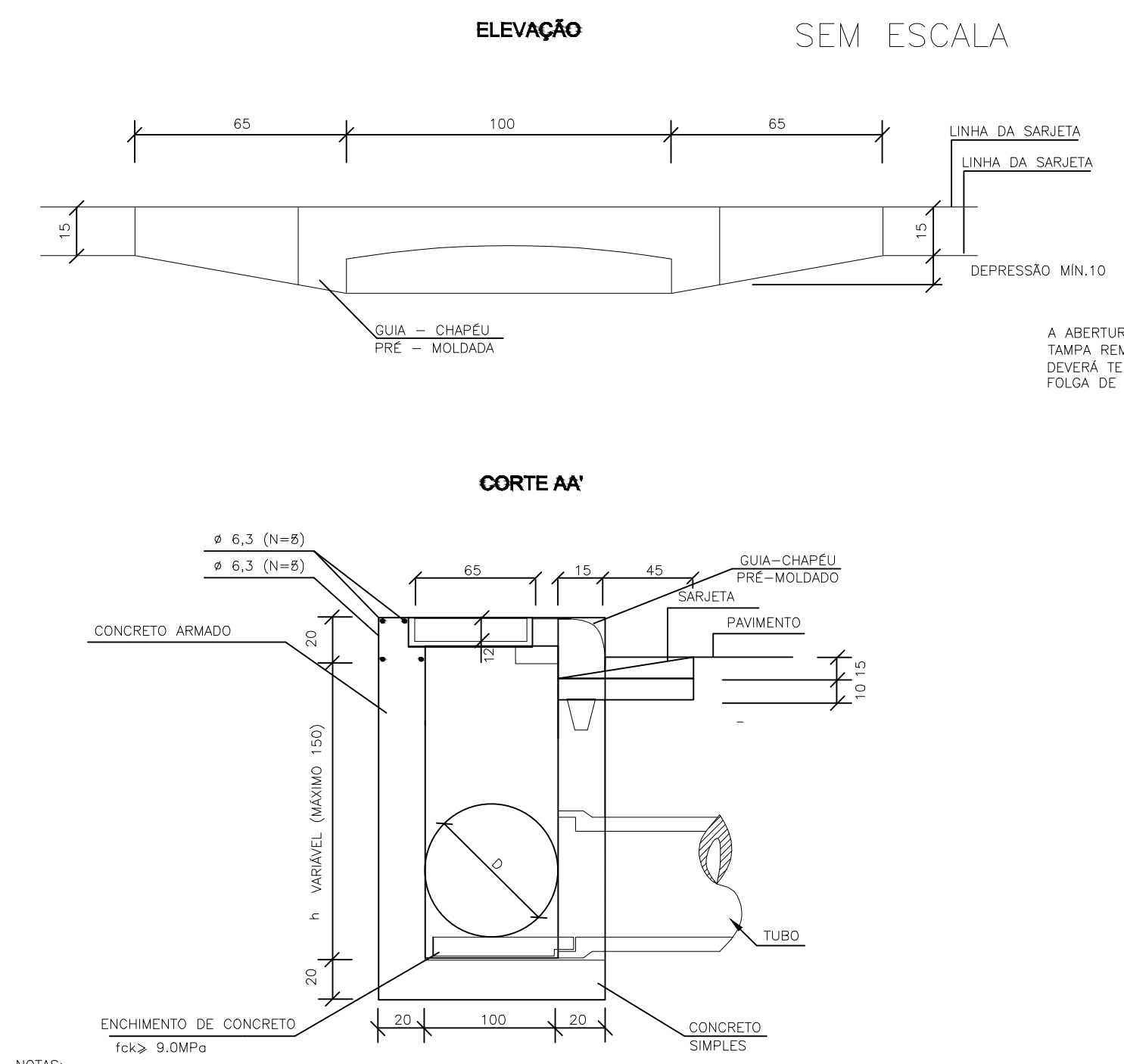
BUEIRO SIMPLES TUBULAR DE CONCRETO
BOCAS NORMAIS E ESCONSAS
SEM ESCALA



NOTA:
- Des = diâmetro interno e Due = diâmetro externo

NOTA:
1 - Bueiros com diâmetro de 40cm e de 60cm apresentam limitações à limpeza.
No entanto, por serem largamente utilizados, são apresentadas neste Álbum.

BOCAS DE LOBO SIMPLES
SEM ESCALA



NOTAS:
1 - Dimensões em cm;
2 - Bolo em opa Ca-60;
3 - Recobrimento das armaduras 2,5cm;

CAIXAS DE LIGAÇÃO - CL

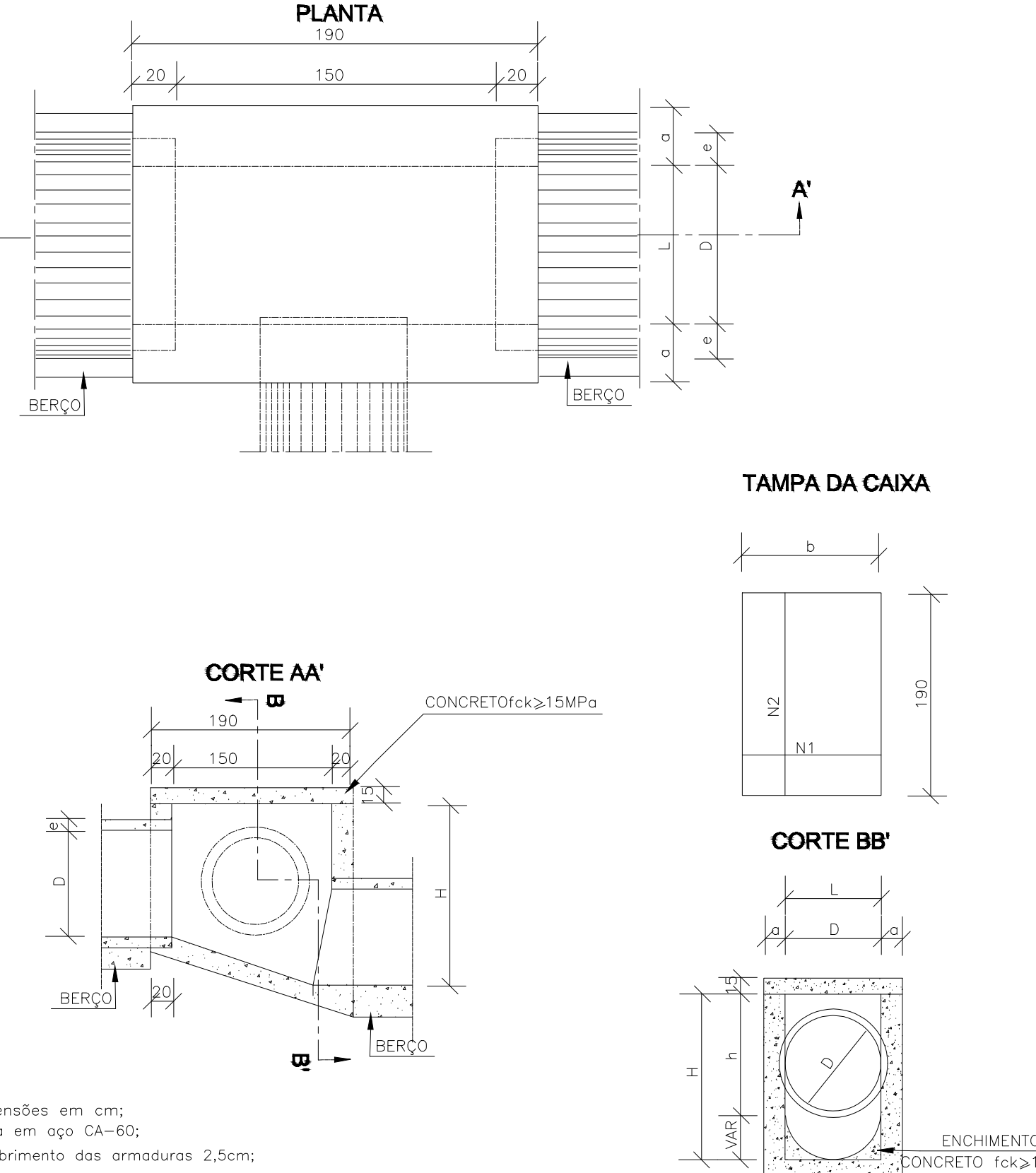
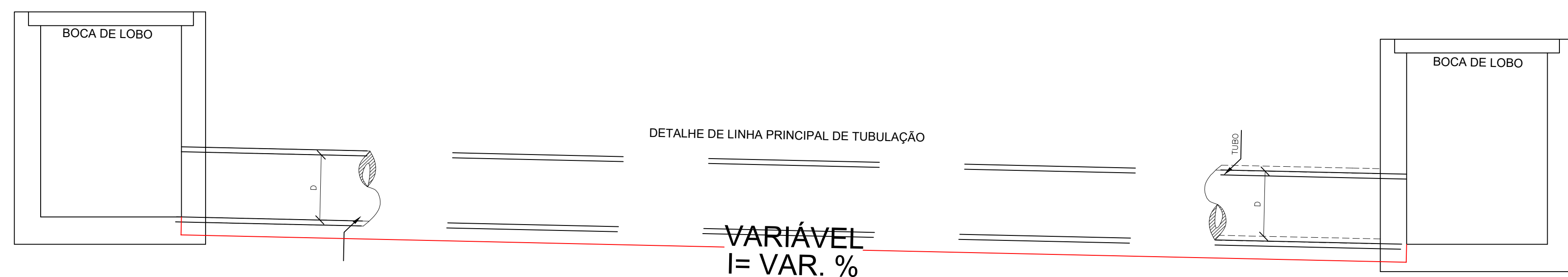


TABELA DE ARMADURAS DA TAMPA								
Ø	N1				N2			
	QUANT.	DIAM.	COMP.	ESPAÇ.	QUANT.	DIAM.	COMP.	ESPAÇ.
40	11	6,3	95	20	8	4,0	185	15
60	11	6,3	95	20	8	4,0	185	15
80	11	6,3	125	20	14	4,0	185	10
100	14	6,3	145	15	16	4,0	185	10
120	17	6,3	165	12,5	10	6,3	185	20
150	17	6,3	195	12,5	17	6,3	185	12,5

DIMENSÕES E QUANTIDADES APROXIMADAS PARA UMA UNIDADE									
CODIGO	DIMENSÕES					QUANTIDADES			
	D	L	a	b	H	FORMAS (m ²)	ÁCO (kg)	CONCRETO (m ³)	
CAIXAS SEM DISPOSITIVO INTERNO DE QUEDA									
CLP01	40	60	20	100	80	80	11,93	4,1	1,410
CLP02	60	60	20	100	80	80	11,93	4,1	1,350
CLP03	80	80	25	130	100	100	15,71	6,0	1,940
CLP04	100	100	25	150	130	130	20,57	8,0	2,440
CLP05	120	120	25	170	150	150	24,65	11,6	2,820
CLP06	150	150	25	200	180	180	32,70	16,2	3,410
CAIXAS COM DISPOSITIVO INTERNO DE QUEDA DE 50cm									
CLP07	40	60	20	100	80	130	14,43	4,1	1,680
CLP08	60	60	20	100	80	130	14,43	4,1	1,610
CLP09	80	80	25	130	100	150	18,46	6,0	2,270
CLP10	100	100	25	150	130	180	23,52	8,0	2,790
CLP11	120	120	25	170	150	200	27,80	11,6	3,200
CLP12	150	150	25	200	180	230	34,82	16,2	3,820
CAIXAS COM DISPOSITIVO INTERNO DE QUEDA DE 100cm									
CLP13	40	60	20	100	80	180	16,93	4,1	1,960
CLP14	60	60	20	100	80	180	16,93	4,1	1,900
CLP15	80	80	25	130	100	200	21,21	6,0	2,630
CLP16	100	100	25	150	130	230	26,47	8,0	3,190
CLP17	120	120	25	170	150	250	30,95	11,6	3,620
CLP18	150	150	25	200	180	280	38,27	16,2	4,280



PROJETO "AS BUILT" DE EXECUÇÃO DE OBRA EM CRUQ - CONCRETO BETUMINOSO USINADO A QUENTE

Projeto de "AS BUILT" para execução da obra na qual foi realizado distrito do Contrato nº 020/2020, Dispensa de Licitação nº 022/2020 e Processo Administrativo nº 028/2019.
Projeto original: Engº Civil Jone Rita Budzick CREA-PR 169.851/D

Proprietário
Prefeito Antônio Adamir Digner
Gestão 2021-2024

Autor do Projeto
Bruna Paola Dziura
Engenheira Civil CREA PR-194.297/D

Responsável Técnico

DESCRIÇÃO DO PROJETO
DETALHES DA PAVIMENTAÇÃO EM C.B.U.Q. DE RUAS URBANAS

PEÇAS GRÁFICAS
-DETALHES DE DRENAGEM

ARQUIVO
DETALHES_as built.DWG

FOLHA

2/3

DATA

Novembro/2021

DESENHO

Rubens